

偉大なる先輩 — 橋本清春氏の回想録  
第7回 アークヒルズ建設、特集

偉大なる先輩 — 橋本清春氏の回想録

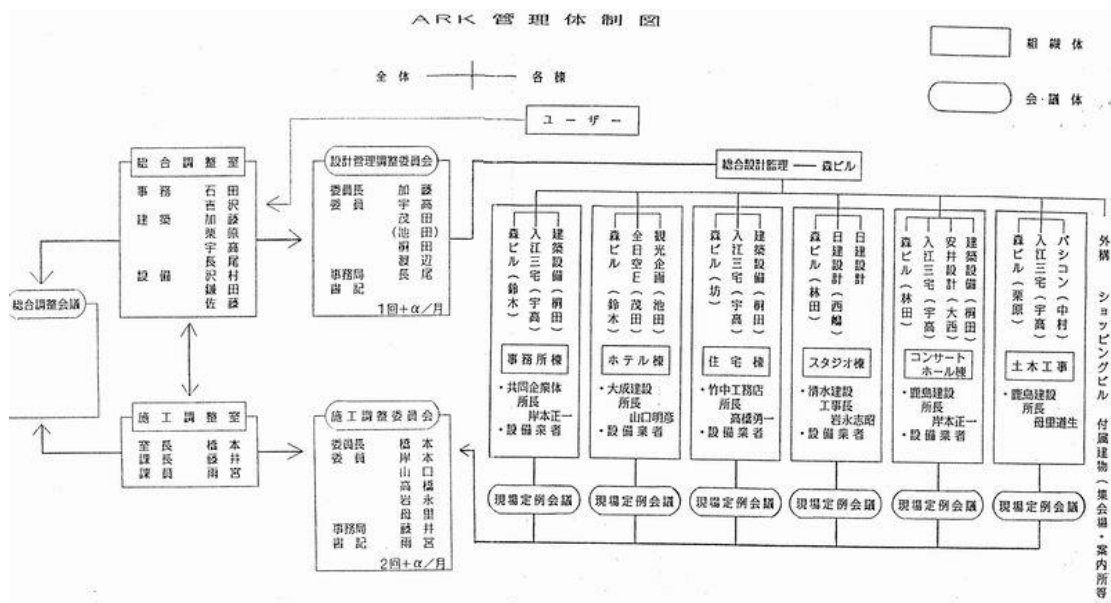
第7回 アークヒルズ建設、特集

以下は、橋本先輩が震ヶ関ビル建設工事以降に様々な工事に従事されました。

その中で、特筆すべき工事は、  
1983年 「赤坂・六本木再開発工事（アークヒルズ）」です。

橋本先輩は、当時民間最大の再開発工事を  
「総合施行調整室」として指揮されました。


以下の図は、「赤坂・六本木再開発工事」の「管理体制」です。



偉大なる先輩 — 橋本清春氏の回想録  
第7回 アークヒルズ建設、特集

以下は、事務所棟の建設工事です。

### 赤坂・六本木地区第一種市街地再開発事業 ARK HILLS 事務所棟新築工事

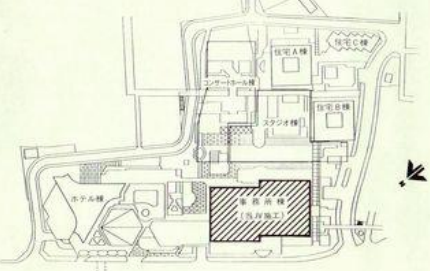


**建築主** 赤坂六本木地区市街地再開発組合  
**設計・監理** 森ビル株式会社 一級建築士事務所  
株式会社 入江三宅設計事務所  
**施工** 鹿島建設株式会社 } 共同企業体  
戸田建設株式会社 }  
フジ工業株式会社 }

東京都港区六本木1番地1 TEL:03/585-6791

□ 赤坂・六本木地区第一種市街地再開発事業  
(OUTLINE OF THE ARK PROJECT)


この事業は赤坂六本木地区再開発組合（最大の地権者である森ビルがディベロッパーとして中心的な役割を果たしている）によって推進される第一種再開発事業である。施行面積は5.6haで、民間組合施工の再開発事業としては我が国最大のものである。昭和61年春には、正面道路側に37階建の事務所棟（当JV施工）と36階建のホテル（東京全日空ホテル）が、又、裏側にはコンサートホール棟（サントリーコンサートホール）、スタジオ棟（テレビ朝日放送センター）に加えて3棟の住宅棟が建ち並び、生活、業務、商業、レジャー、文化の中核としての一大都市拠点が誕生する。



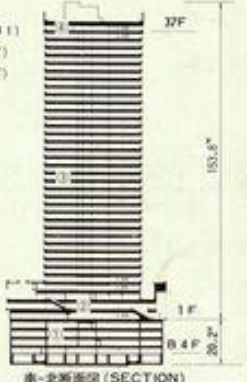
赤坂六本木地区再開発全体計画図 (MASTER PLAN)

**設備設計** 株式会社建築設備設計研究所  
**施工** 近畿電気工事株式会社(電気)  
三機工業株式会社(衛生・空調)  
新菱冷熱工業株式会社(地域暖冷房)  
山武ハネウエル株式会社(中央監視)

---




事務所棟基準階平面図 (PLAN)

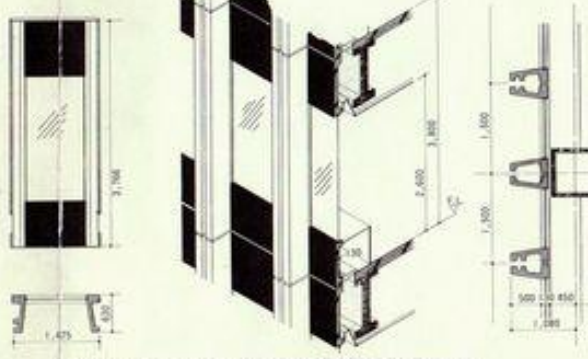


南-北断面図 (SECTION)

- ① 駐車場 (B4F~B1)
- ② 店舗 (1F~3F)
- ③ 事務室 (4F~36F)
- ④ レストラン (37F)



総合仮設計画図 (MASTER PLAN OF WORK)



CFRC カーテンウォール (CARBON FIBER REINFORCED CONCRETE CURTAIN WALL)

